

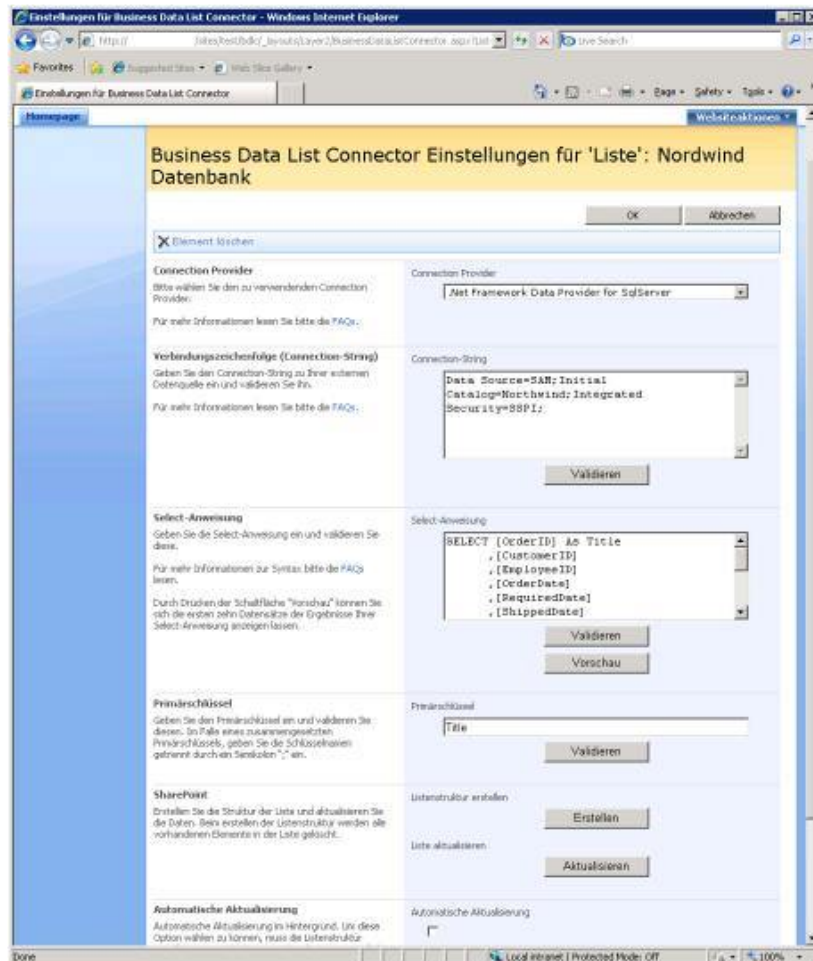


COMPUTERWOCHE

SharePoint Tools Reibungslose Geschäftsdatenintegration

Datum: 20.05.2010
URL: <http://www.computerwoche.de/1936647>

Für den Import von Geschäftsdaten in SharePoint bietet die Layer 2 GmbH den "Business Data List Connector" an.



Listeneinstellungen für den Geschäftsdatenimport im Business Data List Connector von Layer 2. Überall dort interessant, wo die Microsoft-eigenen Integrationservices nicht zur Verfügung stehen.

Microsoft SharePoint¹ kommt in vielen Unternehmen als zentrale Dokumenten- und Portalplattform zum Einsatz. Für Anwender von großer Bedeutung ist daher ein reibungsloser Import von Geschäftsdaten aus allen erdenklichen ERP- oder Datenbanksystemen wie **SAP**², **Oracle**³, **IBM DB2**⁴ und **MySQL**⁵. Microsoft bietet in SharePoint 2007 mit dem Business Data Catalog (BDC) und in Version 2010 mit den Business Connectivity Services (BCS) entsprechende Funktionen an. Allerdings stehen diese nur in wenigen SharePoint-Varianten zur Verfügung und ziehen zusätzliche Tools und Implementierungsaufwand nach sich. So ist BDC weder in den Windows Sharepoint Services (WSS) noch in MOSS 2007 unterhalb der Enterprise-Version verfügbar ist. Die **Layer 2 GmbH**⁶ verspricht mit ihrem Business Data List Connector (BDLC) eine schnelle und einfache Integrationskomponente, die die Einbindung von externen

Geschäftsdaten als Listen über einen Web-Dialog ermöglicht.

Anwendung und Nutzen

Der Business Data List Connector bietet die Möglichkeit, alle gängigen externen Datenquellen als Liste in SharePoint einzubinden. Auf solche Listen können die Anwender zwar nur lesend zugreifen, sie im Übrigen aber wie herkömmliche SharePoint-Listen verwenden. So besteht beispielsweise die Möglichkeit, Ansichten, Sortierungen, Gruppierungen oder Filter wie gewohnt zu erstellen. Ein weiterer Vorteil ist, dass Anwender im Fall von Änderungen in externen Datenbanken und Geschäftsanwendungen per RSS oder E-Mail benachrichtigt werden. Ebenso lassen sich per Workflow Aktionen wie Geschäftsprozesse in SharePoint anstoßen.

Item	CustomerID	EmployeeID	OrderDate	ShipVia	Freight	ShipName	ShipAddress	ShipCity	ShipRegion
11066	FRANS	2	30.04.1998 00:00	2	10,9800	Franchi S.p.A.	Via Monte Bianco 34	Torino	
11063	GREAL	4	30.04.1998 00:00	3	14,0100	Great Lakes Food Market	2732 Baker Blvd.	Eugene	OR
11062	REGGC	4	30.04.1998 00:00	2	29,9300	Reggioni Caffè	Strada Provinciale 124	Reggio Emilia	
11063	HUNGO	3	30.04.1998 00:00	2	81,7300	Hungry Owl All-Night Greener	8 Johnson Road	Cork	Co. Cork
11064	SWEVA	1	01.05.1998 00:00	1	30,0900	Seven-A-Lot Markets	187 Suffolk Ln.	Boise	ID
11065	LILAS	8	01.05.1998 00:00	1	12,9100	LILA-Supermercado	Carretera 52 con Avo. Bolívar #65-98 Llanos Largo	Barquisimeto	Lara
11066	WHITC	7	01.05.1998 00:00	2	44,7200	White Clover Markets	1029 - 12th Ave. S.	Seattle	WA
11067	DRAVD	1	04.05.1998 00:00	2	7,9800	Drachentüt Delikatessen	Waldweg 21	Aachen	
11068	QUEEN	8	04.05.1998 00:00	2	81,7500	Queen Cozinha	Alameda dos Canários, 891	São Paulo	SP
11069	TORTU	1	04.05.1998 00:00	2	15,6700	Tortuga Restaurante	Avda. Antea 123	México D.F.	
11070	LDHMS	2	05.05.1998 00:00	1	136,0000	Lehmanns Marktstand	Magazinweg 7	Frankfurt a.M.	
11071	LILAS	1	05.05.1998 00:00	1	0,9300	LILA-Supermercado	Carretera 52 con Avo. Bolívar #65-98 Llanos Largo	Barquisimeto	Lara
11072	ERNSH	4	05.05.1998 00:00	2	250,6400	Ernst Handel	Kirchgasse 6	Graz	
11073	PERSC	2	05.05.1998 00:00	2	24,9500	Percival Cardenas & C	Calle Dr. Jorge Cash 321	México D.F.	
11074	IMPDB	7	06.05.1998 00:00	2	18,4400	Semco Bistro	Vindaellet 34	København	
11075	RJCJU	8	06.05.1998 00:00	2	6,1900	Richter Supermarkt	Starenweg 5	Genève	
11076	BONAP	4	06.05.1998 00:00	2	38,2800	Bon app'	12, rue des Bouchers	Marseille	
11077	RATIC	1	06.05.1998 00:00	2	8,5300	Rattlesnake Canyon Grocery	2817 Milton Dr.	Albuquerque	NM
10989	QUEDI	2	31.03.1998 00:00	1	34,7600	Que Pasa	Rua de Panificadora, 12	Rio de Janeiro	RJ
10990	ERNSH	2	01.04.1998 00:00	3	117,6100	Ernst Handel	Kirchgasse 6	Graz	
10991	QUICK	1	01.04.1998 00:00	1	38,5100	QUICK-Stop	Taucherstraße 10	Cunewalde	
10992	THEBE	1	01.04.1998 00:00	3	4,2700	The Big Cheese	89 Jefferson Way Suite 2	Portland	OR

Mit dem Business Data List Connector erstellte Liste. Die importierten Daten können auf verschiedene Weise in SharePoint verwendet werden.

Die per BDLC angezapften Daten können auf verschiedene Weise in Sharepoint verwendet werden. So stehen sie etwa uneingeschränkt in der Suchmaschine von MOSS und WSS zur Verfügung. Auch Business-Intelligence-Szenarien sind über diese Zwischenstation aus MOSS heraus realisierbar. Das Tool von Layer 2 erübrigt zudem in vielen Fällen den Einsatz von Webparts, die gegenüber SharePoint-Listen nur eingeschränkte Funktionalität bieten und hohe Systemlast verursachen. Auch wenn es erforderlich ist, über Sharepoint auf externe Excel-Tabellen, MS-Project-Daten, Outlook/Exchange oder das Active Directory zuzugreifen, bietet sich diese Lösung an.

Der BDLC ist in einer kostenlosen Shareware-Version, die funktional auf 25 Listenelemente und bis zu 3 Listen pro Web-Seiten-Sammlung beschränkt ist, verfügbar.

Mehr Informationen zu **Layer 2 BDLC** finden Sie **hier**⁷.

Links im Artikel:

- ¹ <http://office.microsoft.com/de-de/sharepointserver/default.aspx>
- ² <http://www.sap.com/germany/index.epx>
- ³ <http://www.oracle.com/de/index.html>
- ⁴ <http://www-01.ibm.com/software/de/data/>
- ⁵ <http://www.mysql.de/>
- ⁶ <http://www.layer2.de/de/Seiten/default.aspx>
- ⁷ <http://www.layer2.de/de/produkte/Seiten/SharePoint-Business-Data-List-Connector.aspx>

IDG Business Media GmbH

Alle Rechte vorbehalten. Jegliche Vervielfältigung oder Weiterverbreitung in jedem Medium in Teilen oder als Ganzes bedarf der schriftlichen Zustimmung der IDG Business Media GmbH. DPA-Texte und Bilder sind urheberrechtlich geschützt und dürfen weder reproduziert noch wiederverwendet oder für gewerbliche Zwecke verwendet werden. Für den Fall, dass in Computerwoche unzutreffende Informationen veröffentlicht oder in Programmen oder Datenbanken Fehler enthalten sein sollten, kommt eine Haftung nur bei grober Fahrlässigkeit des Verlages oder seiner Mitarbeiter in Betracht. Die Redaktion übernimmt keine Haftung für unverlangt eingesandte Manuskripte, Fotos und Illustrationen. Für Inhalte externer Seiten, auf die von Computerwoche aus gelinkt wird, übernimmt die IDG Business Media GmbH keine Verantwortung.